

Cotton Wall

コットン ウォール

コットンのように自然と調和した
内外装仕上げ用スタック
「コットン ウォール」。
VOCを一切含まない
環境や人に優しい仕上げ材です。



ふんわり柔らかく、清潔感のあるコットン。
赤ちゃんのデリケートな肌もやさしくまもります。
そんなコットンのように自然と調和した、
ブライトンの内外装仕上げ用スタック—コットンウォール。
大切な家族といとなむ飾らない毎日を、
自然な風合で心地よくつつみます。



一年中やさしい着心地を約束してくれる、内外装薄塗り仕上げ材

Cotton Wall

コットンウォール





Cotton Wall Storys 1: Elasticity



柔らかく心地よい、驚異の弾性性能。

コットンのような柔らかく、しなやかな肌ざわり。

高い透湿性能によって保たれる、心地よい空気でお過ごしいただけるコットンウォール。
高弾性と通気性を持った新しい内外装仕上げ材の完成です。

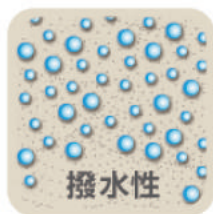
天然アクリル100%を原料とし、高いテクノロジーを集結させたその弾性性能は、
ひび割れのリスクを軽減します。



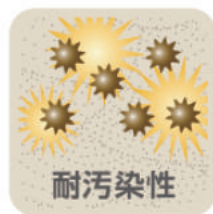
透湿性



耐候性



撥水性



耐汚染性



耐塩性



水洗いOK



Cotton Wall Storys 2: Durability



タフな素材で、ロングライフ。

着色に使用されるのは、天然の鉱物質から成る無機顔料。

無機顔料は耐候性が高く、室内外を問わず幅広い環境で効果を発揮します。

また耐久性の良さと皮膜の強さも特徴のひとつで、

タフなコットンデニムのように丈夫で長持ちです。

■ASTMテストデータ

項目	結果	特記事項
促進耐候試験	異常は認められない	-20°C~70°Cの温度環境を、2,000時間続けて繰り返す加速テスト
耐塩腐食試験	異常は認められない	塩水を500時間吹き付けて、その影響を計る
可とう性試験	異常は認められない	1インチ軸心の曲げテストに合格
透湿性能試験	26バーム	24時間に浸透する水蒸気量を計測(単位:バーム)
防カビ性能試験	カビの進行は認められない	Misted-810Cによるテスト



Cotton Wall Storys 3: Eco-friendly



環境に優しく、家族もペットも安心。

天然アクリル100%のコットンウォールは、揮発性有機溶剤を一切含みません。

日本より環境基準が厳しい北米で設けられた、数十種類にわたる規制物質に水性アクリルは
含まれず、また発がん性もなく高い安全性を誇ります。

大切な家族やペットにも安心してお使いいただける、環境や人に優しい建材です。

Cotton Wall Storys 4: All-round



多種多様な下地で活躍。

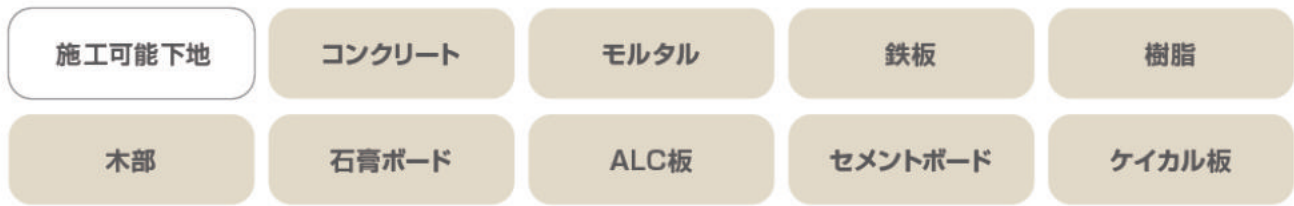
外壁はもちろん、様々な下地や内壁も優しく包みこみます。

ひび割れの起きやすいALC板にも、フラットな塗装を実現。広い面積をカバーできます。

下塗りにフィニッシュと同色のプライマーを使用することにより施工性を高め、さらなるコストダウンを可能にします。



ファイボン
飾り雨戸
ガレージドア
外壁材
ハウスラップ
木材保護材

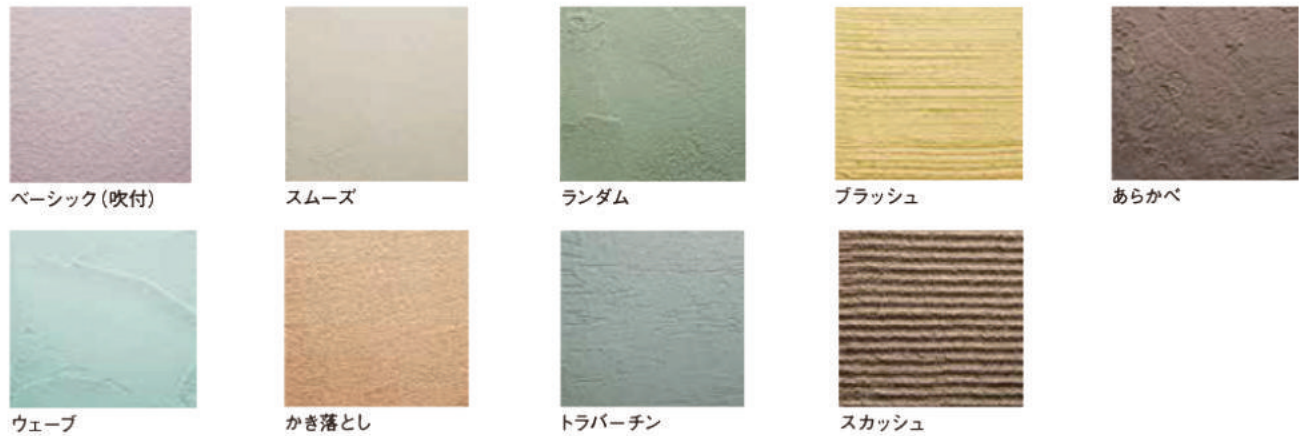


※クラック防止にはグラスファイバーメッシュの使用を推奨(弊社HPの施工要領書参照)

Cotton Wall Storys 5: Texture

和・洋風からアンティークまで、天然素材が生み出す自然な風合。

カラーは「BRIGHTON COLOR PALETTE」よりお選びください。オーダーカラー可能。



Cotton Wall 100% ACRYLIC FINISH

コットンウォール **内外装薄塗り仕上げ材**

用途	内外装壁面
性質	水性、天然アクリル100%
特性	弾性(アクリルラテックス)、 撥水性、通気性(透湿性)、防カビ性、耐凍性(乾燥後)、耐塩性
乾燥	12時間~48時間程度(季節、湿度、温度による)
取扱い	気温5℃以上でご使用ください(夜間0℃以下にならないこと)
下地処理	専用プライマーを使用
種類	ファイン、サンドの2タイプ
顔料	カラーバック(現場調合)
カラー	7色のプレミアムカラー(ダークベース)、 42色のクラシックカラー(ライトベース)を用意しております。 ブライtonカラーパレットよりお選びください。オーダーカラー可能。
仕上げ	吹付け、ローラー、刷毛、くし、コテ仕上げ
容量	約19ℓ
塗面積	15~20㎡/缶(1回塗)

※適用下地処理方法についてはブライton株式会社までお問い合わせください。

PRIMER

コットンウォール専用プライマー

フィニッシュに合わせて調色でき、強力な接着力を持った100%アクリル系の水性プライマー。水分の浸透を抑え、吸込みを均一にするため、仕上げ材の塗面積を広げます。

下地の白化が起こりにくい性質があるため変色の心配がありません。
木、金属、プラスターボード、石膏、煉瓦、コンクリート(モルタル)、コンクリートブロック、ガラス、タイルと多くのエクステリア・インテリアに使用できます。

●用途:内外装壁面 ●性質:水性、アクリル100% ●容量:約19ℓ/25kg ●塗面積:70~90㎡/缶(1回塗)
●乾燥:乾燥後無臭 ●取扱い:2~4時間程度



超親水性防カビ、防汚特殊コート

BT プロテクト

BT プロテクトは塗装面をガードし、品質を長持ちさせる弊社の仕上げ専用のコーティング材です。また、コットンウォールとの密着性が強く、塗りやすい上に、剥がれにくい特徴を持っています。

壁面の汚れを雨水で洗い落とす効果と防カビ効果に優れ、住宅の外観を長期に渡って美しく保ちます。コート材に含まれるアルミニウム・マグネシウム・シリカ(二酸化ケイ素)・炭酸イオンなどがカビの繁殖を抑える働きをし、紫外線や風雨による劣化も少なく耐候性に非常に優れています。人体への害もなく、人にも環境にも優しいコート材です。

- ファイボンを
- 飾り雨戸
- ガレージドア
- 外壁材
- ハウスラップ
- 木材保護材

BTプロテクト
3つ効果

①雨水で汚れを落とす
セルフクリーニング効果

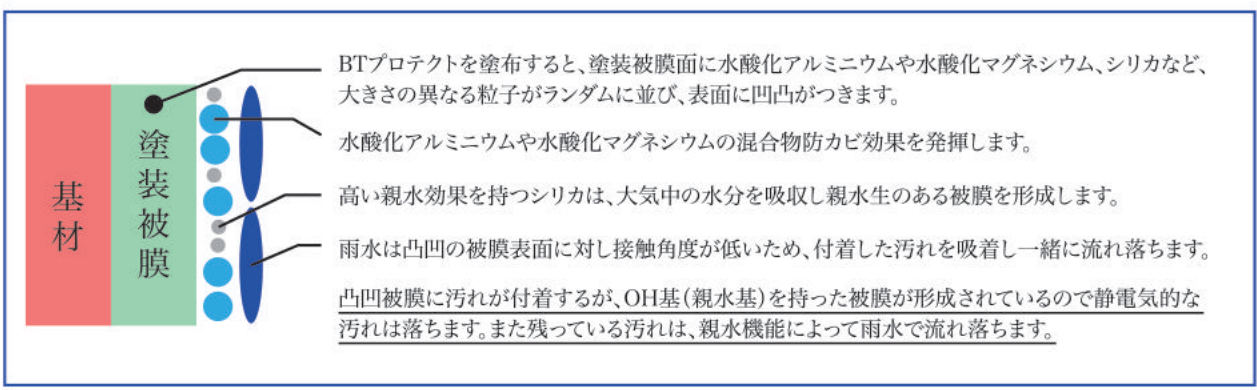
空気中の水分を取り込み、外壁表面に水分子膜をつくることにより汚れを浮かせ、雨で汚れが洗い流されやすくなります。

②光に関係なく効果を発揮

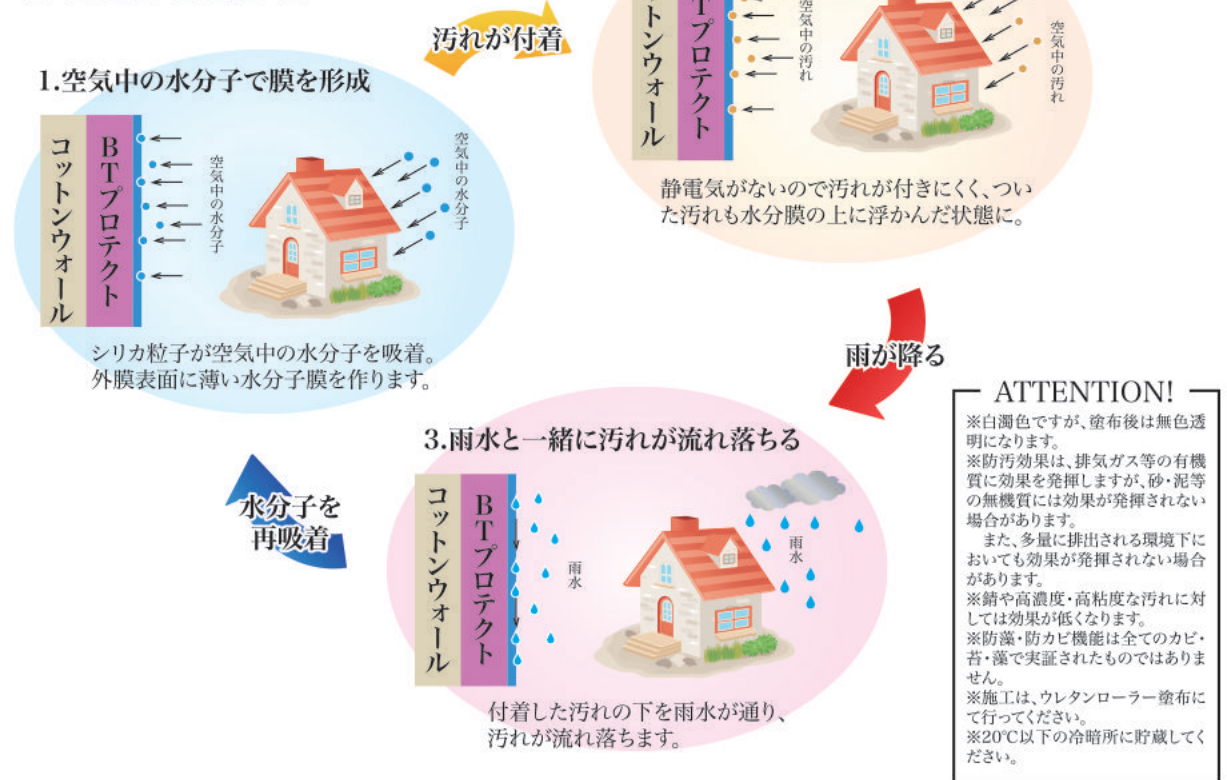
BTプロテクトは、光に関係なく効果を発揮します。日当たり・時間帯・季節などに左右されず効果を維持します。

③防カビ効果をプラス

人にも環境にも優しい成分。無害・安全・安心な防カビ剤を配合することで、外観日を保つ力がアップしました。



ナノ親水BTプロテクトの
セルフクリーニング効果



Cotton Wall価格表

商品名	種類	内容量	価格	
			標準色 ライトカラー	標準色 ダークカラー
Cotton Wall (コットンウォール)	FINE(ファイン)	5ガロン(約19ℓ)	¥24,000	¥26,000
	SAND(サンド)	5ガロン(約19ℓ)	¥24,000	¥26,000
	ROLL(ロール)	5ガロン(約19ℓ)	¥24,000	¥26,000
	専用プライマー	5ガロン(約19ℓ)	¥33,000	¥35,000

※ROLLは、FINEベースにROLL用の石がセットで付きます。

商品名	用途	内容量	価格
あらかべ用わら	FINE1缶に1袋混ぜて使用	1袋	¥2,000
スカッシュ用櫛	櫛引用 S・M・Lの3種類	1枚	¥4,200

商品名	用途	内容量	価格
Angel Touch (エンジェルタッチ)	アンティーク・ファンタジー仕上用ペイント	1ガロン(約3.8ℓ)	¥13,500
		1クォート(約0.94ℓ)	¥4,500

商品名	内容	数量	価格
特注色調色料	標準色以外のカラー作成時に適用	1色につき	¥1,500～

商品名	内容	内容量	塗布面積	価格
BTプロテクト	防カビ、防汚コート剤 (液体)	4リットル	約70㎡	¥42,000

COTTON WALL カバレイジ表 (1缶塗布面積)

COTTON WALL FINE(ファイン)

No	パターン	施工方法	カバレイジ	材料㎡単価(上代)
1	ベーシック	リシン吹き(1度吹き)	1約20～25㎡	約¥960～¥1,200
2	ゆず肌	2度吹き	約14～18㎡	約¥1,340～¥1,720
3	スカッシュ	コテ・クシ引き	約12～15㎡(M櫛)	約¥1,600～¥2,000
4	ランダム/ウェーブ	コテ	約14～17㎡	約¥1,420～¥1,720
5	スムーズ(内装)	コテ塗り	約20～25㎡	約¥960～¥1,200
6	スムーズ(外装)	コテ塗り	約16～20㎡	約¥1,200～¥1,500
7	ブラッシュ	コテ・ブラシ	約15～17㎡	約¥1,420～¥1,600
8	あらかべ(わら入り)	コテ	約12～14㎡	約¥1,720～¥2,000
9	ロール/トラバーチン	コテ(プラスチック・木)	約12～14㎡	約¥1,720～¥2,000

COTTON WALL SAND(サンド)

No	パターン	施工方法	カバレイジ	材料㎡単価(上代)
1	スカッシュ(FINE下塗含む)	コテ・クシ引き	約8～10㎡(M櫛)	約¥2,400～¥3,000
2	かき落とし(FINE下塗含む)	コテ	約12～14㎡	約¥1,720～¥2,000
3	ランダム/ウェーブ	コテ	約10～12㎡	約¥2,000～¥2,400
4	スムーズ	コテ	約12～14㎡	約¥1,720～¥2,000

専用プライマー(シーラー&下地調整)

No	骨材無し	施工方法	カバレイジ	材料㎡単価(上代)
1	ライト・ダーク共	ローラー1回塗り	約80～90㎡	約¥367～¥413

コットンウォールFINEを下塗として使う場合

No	骨材無し	施工方法	カバレイジ	材料㎡単価(上代)
1	下塗	コテ・吹付	約30～35㎡	約¥686～¥800

COTTON WALL 設計単価表 (材工参考価格)

COTTON WALL FINE(ファイン)

No	パターン	施工方法	設計単価/㎡
1	ベーシック	リシン吹き(1度吹き)	約¥3,200
2	ゆず肌	2度吹き	約¥3,800
3	スカッシュ(FINE下塗含む)	コテ・クシ引き	約¥5,800
4	ランダム/ウェーブ	コテ	約¥5,000
5	スムーズ(内装)	コテ塗り	約¥4,500
6	スムーズ(外装)	コテ塗り	約¥4,800
7	ブラッシュ(FINE下塗含む)	コテ・ブラシ	約¥4,800
8	あらかべ(わら入り)	コテ	約¥5,400
9	ロール/トラバーチン(FINE下塗含む)	コテ(プラスチック・木)	約¥5,800

COTTON WALL SAND(サンド)

No	パターン	施工方法	設計単価/㎡
1	スカッシュ(FINE下塗含む)	コテ・クシ引き	約¥7,000
2	かき落とし(FINE下塗含む)	コテ	約¥5,800
3	ランダム/ウェーブ	コテ	約¥5,800
4	スムーズ	コテ	約¥5,400

※標準色は“BRIGHTON COLOR PALETTE”よりお選びください。
 ※ライトカラーは“BRIGHTON COLOR PALETTE”のClassic Colorsの42色です。
 ダークカラーは“BRIGHTON COLOR PALETTE”のPremium Colorsの7色です。
 ※特注色でのオーダーの場合、価格が割増になることがあります。
 ※別途送料と消費税がかかります。

※標準色ライトカラーの場合の価格です。
 ※施工方法によって数字が多少異なりますので参考塗布面積としてお考えください。
 ※材料㎡単価には輸送費が含まれておりません。
 ※パターン付(仕上方)について
 ①ベーシック(吹付)、スムーズ、ランダム、ブラッシュ、あらかべの施工には専用プライマーをお使いください。
 ②スカッシュ、かき落とし、トラバーチン、ロールの施工にはFINEの下吹・下塗が必要で。
 詳しくは、施工マニュアルをご参照ください。
 ※施工には下地にグラスファイバーメッシュ160の使用をクラック防止の為お勧めします。
 ※あらかべには専用のわら(別売)が必要です。
 ※ロールやトラバーチンで施工する場合は、FINEベースにロール用の石が無料で付きます。

※スカッシュ・かき落とし・ブラッシュ・ロール・トラバーチンの施工にはFINEの下塗・下吹が必要です。
 ※内装の施工には下地処理(石膏ボードのバテ処理等)を含みます。
 ※標準色ライトカラーの場合の価格です。また施工面積は内外とも150㎡以上を目安としています。
 ※設計単価は参考価格となっております。

(2016年10月現在)

ファイボン	外壁材
飾り雨戸	外壁材
ガレージドア	外壁材
ハウスラップ	外壁材
木材保護材	外壁材

MADISON GUARD

マディソンガード



驚異の撥水力が長期間持続する。

一度塗りで撥水効果を発揮し、壁面への浸水を長期ガード。

マディソン・ガードは壁面に塗布すると、表面の細孔に浸み込み薄い保護膜を作ります。この保護膜が空気中の二酸化炭素と反応して溶解しない無機質の層を形成し、壁面を大気中の化学物質から守り、接着性能や耐色性を確保しながら、強力な撥水性能を発揮します。

用途

スタッコ／モルタル／漆喰／砂岩／人造石／コンクリート（打放し・高架橋）／ブロック／セメント板等の壁面に塗布すると表面の細孔に浸み込み強力な撥水性能を発揮します。

施工方法

1. 内容量 : 1リットルのマディソン・ガードに7リットルの清水を加え8倍希釈の撥水溶液8リットルを作ります。
(ガロン瓶の場合は30.4リットル)
2. 施工適温 : 8倍希釈の溶液を使用して6℃～38℃の比較的乾燥した気候のもとで施工してください。
夜間気温がマイナスを予想される状況下では使用を避けてください。
3. 塗布面積 : 擬石等の吸い込みの激しい素材の場合は約10m²/ℓ（希釈換算）程度になりますが、
スタッコの場合は約20～24m²/ℓ（希釈換算）。パターンによって施工可能な面積が増減します。
4. 施工方法 : 塗装用電動スプレーガン（口径0.6～1.2）や携帯型スプレー等で、十分に乾燥させたスタッコの上に
壁面から30cm程度離してスプレーしてください。
5. 乾燥時間 : 下地の十分乾燥しているスタッコの表面に、外気温が約20℃の場合、表面に塗布して5～10分程で乾燥が始まり、
約2時間程度で乾燥します。
6. 耐用年数 : マディソン・ガードは適切に塗布すれば、塗布した表面を7～10年保護します。

施工上の注意

- 撥水剤の塗布には吹き残しの無い様に十分ご注意ください。
乾燥してから水を掛けてご確認ください。
- スプレーで塗布する時に壁面から間隔が取れない場合、気泡が発生する可能性があります。
- 外気温が6℃以下の場合塗布された表面が気化熱により白く変色する場合がありますので
気温には十分ご注意ください。その場合刷毛塗り等で試し塗りしてご確認ください。
- 製品は水性ですが、施工時は安全ゴーグルとマスクを必ずご着用ください。

取り扱い上の注意

- 幼児の手の届かないところに保管してください。
- 皮膚に付いたときは15分間水で洗い、医師の診察を受けてください。
- 飲み込んだ時は直ちに医師の診察を受けてください。
- 目に入った時は15分間水で流し、医師の診察を受けてください。
- 吸引した時は新鮮な空気環境に移動して安静にし、医師の診察を受けてください。



1ℓ ¥18,000
3.8ℓ ¥65,000

Your best board,Your best partner

UT-Crete Cement Board System

ユーティークリートセメントボードシステム〈内装・外装〉

外装材・構造材

ファイボン

飾り雨戸

ガレージドア

外壁材

ハウスラップ

木材保護材

UT-CRETE

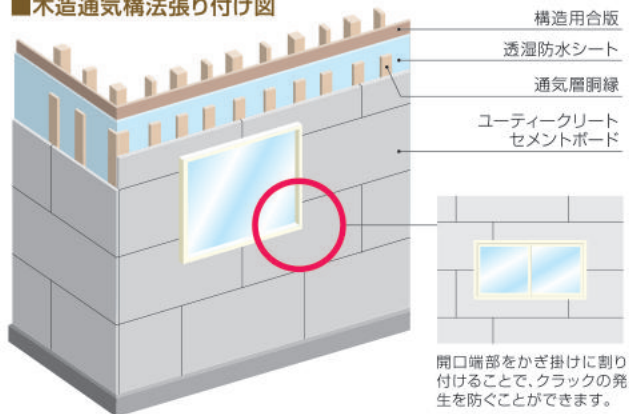
さまざまな構造に対応し、合理的な施工プロセスを実現。

ファイボン	外装材・構造材
飾り雨戸	
ガレージドア	
外壁材	
ハウスラップ	
木材保護材	

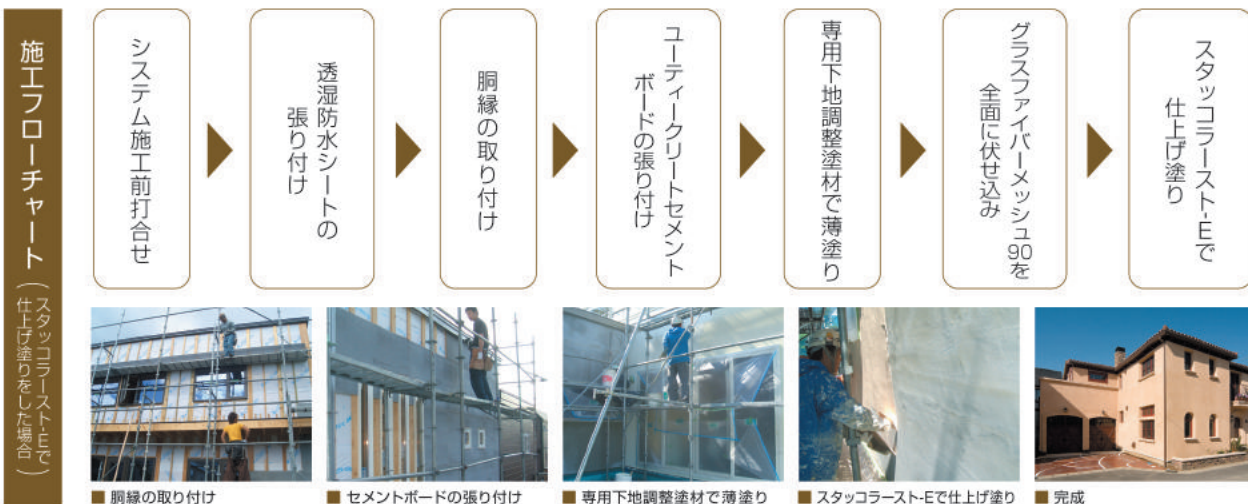
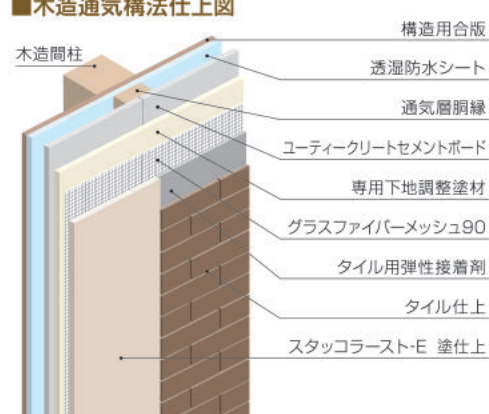
木構造下地

ユーティークリートの割り付けは横張り・千鳥状とし、窓などの開口部のカドに、ボードの継ぎ目がこないようにします。セメントボードを軽いたわませ、面内に無数のマイクロクラックを発生させておくと、クラック抑制に効果があります。

■木造通気構法張り付け図



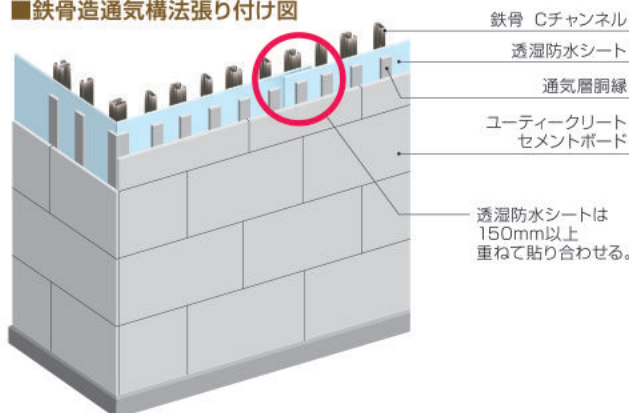
■木造通気構法仕上図



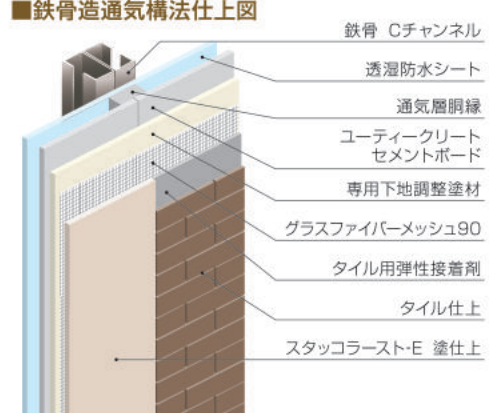
鉄骨構造下地

胴縁にCチャンネル(ピッチは455mm以内)を使用し、透湿防水シートは150mm以上重ねて貼り合わせます。ユーティークリートの張り方と繋ぎ部の下地処理は木造建築の場合と同じです。

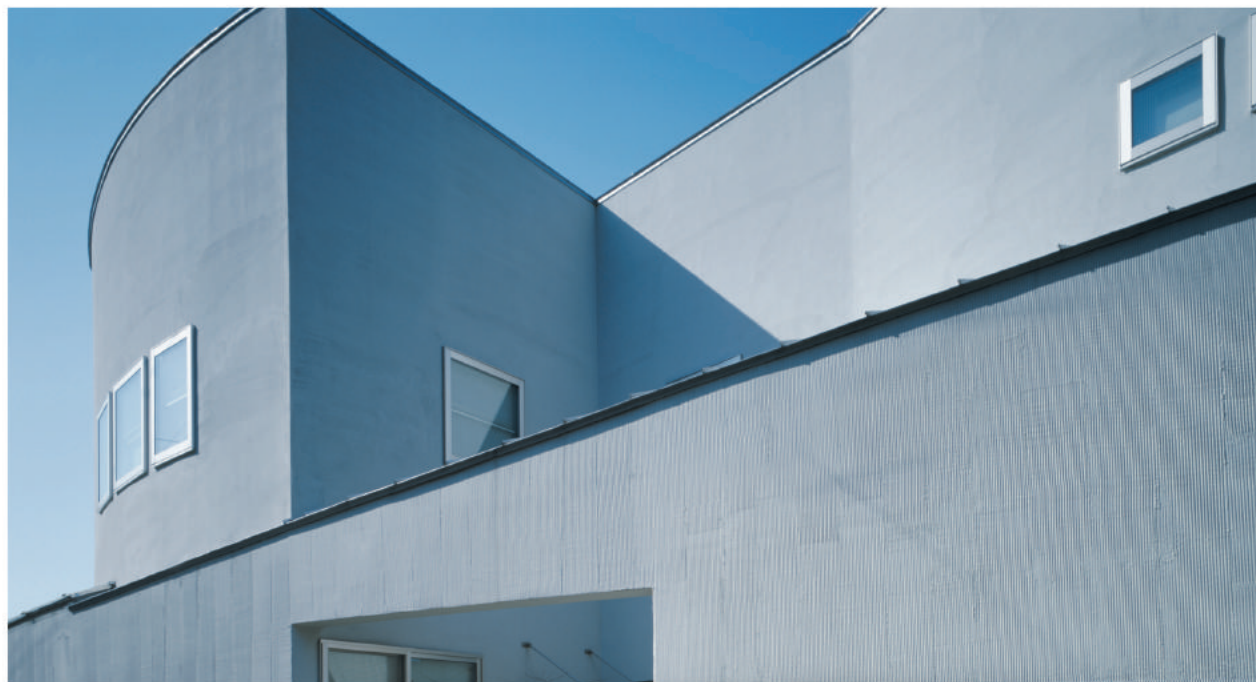
■鉄骨造通気構法張り付け図



■鉄骨造通気構法仕上図



あなたのイメージをかたちにする、自在なデザイン自由度。



仕上材:スタックラースト-E

外装材 構造材	ファイボン
	飾り雨戸
	ガレージドア
	外壁材
	ハウスラップ
木材保護材	

目地のない、美しい大壁面を実現

無機質の骨材を使用することにより、伸縮が非常に少なく、さらに、このシステムのために開発された専用下地調整塗材と抜群のクラック抑制性能を誇る耐アルカリ性グラスファイバーメッシュ90により、目地のない大きな壁をすることが出来ます。優れた弾力性・耐候性を誇る塗り仕上げ材「スタックラースト-E」と組み合わせることで、滑らかな美しい仕上げが可能になります。

1.8mまでの曲面に、しなやかに対応

柔軟性に優れているため、曲面施工も自在です。厚さ11mmのユーティークリートは最小曲げ半径1,800mmまでの曲面壁を施工現場で簡単に創り出せるため、デザイン性の高い建物でも安心して使用することができます。



フィニッシュも、あなたの思いのまま

塗り壁など湿式塗装材の他、タイル、煉瓦、天然石、擬石など様々な仕上げに対応しています。また、同じ壁面で塗り材とタイル、擬石などを組み合わせる場合の下地としても使用することができます。



ファイボンを	外装材・構造材
飾り雨戸	
ガレージドア	
外壁材	
ハウスラップ	
木材保護材	

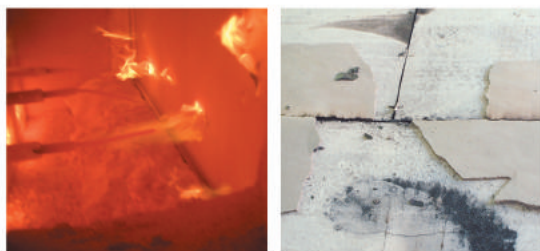
“しなやか”に、ひび割れを防止



ユーティークリートはクラックの原因となる、寒暖の差や朝露によるボードの伸縮が極めて少ないセメントボードです。また、ボード内にごく微小なマイクロクラックを発生させることで、外部応力をボード内部である程度分散・吸収することができます。この2つの機能・構造によって、壁面および目地部への応力の集中・伝達を低減し、衝撃や振動によるクラックも抑制します。

優れた耐火性

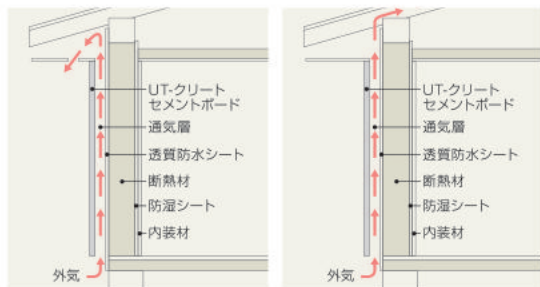
防火法規上に必要な「45分準耐火構造」、「不燃材料」の認定を取得しています。通気工法の複合断熱（外張りと充填断熱）で、木造三階住宅にも使用可能です。建材以外にも、釜や窯の外装化粧下地としても実績があります。



45分準耐火試験状況（左：外壁燃焼時 右：燃焼後）

通気構法にもしっかり対応

住宅性能表示項目の省エネルギー等級・劣化対策等級における最高等級取得の必須項目である通気構法に対応可能。躯体外壁と外塗装材の間に通気層を設け湿気を外に放出し、内部結露を防ぐことができます。



軒天見切縁より排気する構造 小屋裏換気孔に通気する構造

気候変化、寒さに強い

ボード内に浸透した水の凍結（ -20°C ）と融解を繰り返す凍結融解試験（ASTM C666）において、常に水中でのテストでも、全く形状が変化しない結果を示しました。アメリカの寒冷地や、北海道においての多数の施行実績が示す通り、寒さに強いのもユーティークレートの特長です。



水に濡れても膨張せず、安心

物質自体の吸水性が非常に少ない無機系原料で構成されているユーティークリートは、濡れても膨張することなく、乾燥後にぼろぼろになったり腐ったりすることがありません。このため外壁を始めとして、浴室、洗面所等の水廻り部の下地材としても使っていただける耐水性を実現しています。



容易な現場加工で合理的な施工

ユーティークリートは、丸鋸を使用して簡単に切断できるため、ボードの重ね張りなどによるデザイン性の高い、自由な施工が行なえます。また、厚さ11mm、重さ12.1kg/m²と軽量



なため、ボードを支えながらのネジ止めが1人で行えるなど、施工に伴う作業人数を少なくすることができるため、コストダウンにもつながります。

ユーティークリートセメントボードシステム関連法規(建築基準法)

■ ASTMテストデータ

試験項目	ユーティークリートセメントボード	試験方法
厚さ	11mm	ASTMC 473-85
重量	20~20.5kg/910mm×1,820mm	ASTMC-73
かさ比重	1.14 → 1.18	
曲げ強度	7N(71kgf/cm ²)	ASTMC-947
圧縮強度	13N(132kgf/cm ²)	ASTMD-2394
釘逆引き抜き強度	75kgf以上	ASTMD-1037
横向き断裂抵抗	65kgf以上	ASTMD-1037
吸水率(24時間)	20%	ASTMC 473
吸水による長さ変化	0.03	ASTMD-1037
凍結融解性	25回(変化無し・常に水中でのテスト)	ASTMC 666
タイル板面粘着率	35kg/cm ²	ANSIL-A118.1-A118.4
細菌類成長抵抗試験	成長無し	ASTG22-G21

■ 外断熱通気構法(45分準耐火構造認定)

防耐火区分	部位	工法	構法	外壁仕様		
				通気胴縁サイズ	断熱材	専用モルタル塗り厚
45分準耐火構造	耐力壁	木造軸組	通気構法	15×50mm以上	ウレタン系50mm	5mm以上
内装仕様	厚さが15mm以上の石膏ボード張り					
認定番号	QF045BE-0221					

■ 不燃材料の認定番号

商品名	認定番号	品目名
ユーティークリートセメントボード	NM-0654	両面グラスファイバークロス張りセメント板

ユーティークリートシステム価格表

ユーティークリートセメントボード	11×910×1820(mm) 約20kg/枚	枚	¥4,500
専用ビス(バラ)	φ4.8×42(mm)ジオメット 500本入×10箱	ケース(5000本)	¥28,000
	φ4.8×42(mm)ジオメット 500本入×1箱	箱(500本)	¥2,800
専用ビス(テープ型)20本/テープ	φ4.8×42(mm)ジオメット 1,000本入×1箱	ケース(10,000本)	¥65,000
	φ4.8×42(mm)ジオメット 1,000本入×1箱	箱(1,000本)	¥6,500
専用ベースコート BTベース30	25kg/袋(6~7m ² 分)	袋	¥4,000
グラスファイバーマッシュ90	1m×50m 巻	本	¥20,000
グラスファイバーマッシュ160	1m×50m 巻	本	¥14,000
フクビ化学工業科(株) 下端 L15	スターターレール 長さ2m	本	¥315
アクリルラテックスシーリング材 KM45	1箱12本入 1本296ml	箱	¥18,000